



DIABOX 107

Из армированного стекловолокном полиэфира горячего прессования (GRP)

Двойная уплотняющая кромка по всей линии соединения двух частей (одна механическая в шпунт и гребень и одна из EPDM)

Конструкция из двух частей: разделена по диагонали, нижняя часть для монтажа приборов, верхняя часть - крышка

Возможно экономное складирование благодаря уголкам для штабелирования

Трудновоспламеняющийся и самозатухающий

- Цвет похож на цвет серого гравия RAL 7032
- Стойкий к УФ- излучению

- Степень защиты IP 65
 - Вес приблизительно 9 кг
- Дополнительные тех. данные см. [KD015](#) и [KD219](#)

Размеры (приблизительно) В x Ш x Г

<input type="checkbox"/> Вертикальный монтаж	490 x 585 x 390мм
<input type="checkbox"/> Горизонтальный монтаж	390 x 585 x 490мм

Коэффициент теплоотдачи К	без окна	с окном
стандарт	6,5 Вт/К	7,1 Вт/К
arctic-GRP	1,1 Вт/К	1,7 Вт/К

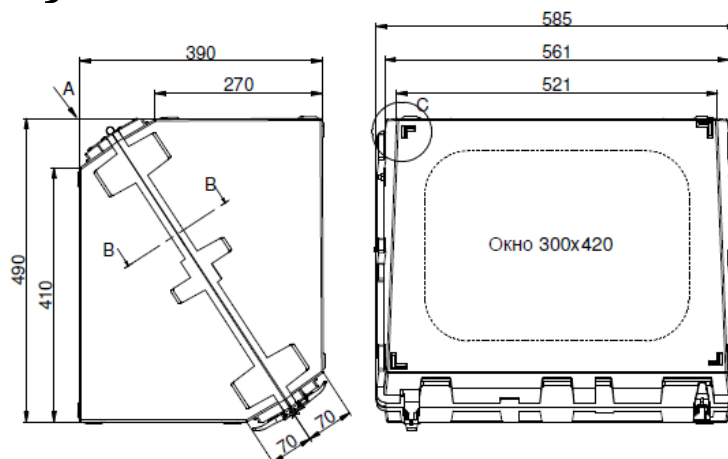
Виды исполнения

- SV4** 4 быстродействующих затвора из нержавеющей стали
- SE2** 2 шарнира и 2 быстродействующих затвора из нержавеющей стали, с угловым ушком для опционального навесного замка

Фиксатор крышки (только вид исполнения SE)

- DF2** оцинкованная сталь
 - DFVA2** нержавеющая сталь
 - DFGF2** газовый амортизатор
- 2 шт.

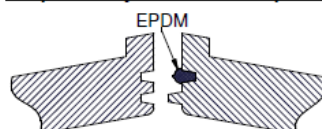
Вид: вертикальный монтаж



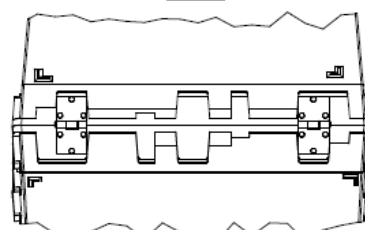
Деталь С уголки для штабелирования



Разрез В-В: уплотняющая кромка



Вид А



Окно (см. [KD219](#))

Материал / Монтаж	Акриловое стекло	Безопасное стекло
вертикальный 340 x 420мм	<input type="checkbox"/> FAV	<input type="checkbox"/> FSV
горизонтальный 210 x 420мм	<input type="checkbox"/> FAH	<input type="checkbox"/> FSH

Дополнительная изоляция arctic

Из полиуретановой пены, невозможна укладка друг в друга (штабелирование)

- arctic-GRP** внутренняя оболочка из GRP

Взрывозащита

- GO** антистатическое для предотвращения электростатического заряда согласно DIN EN IEC 60079-0
- Ex p** подготовка к продувке под избыточным давлением согласно DIN EN IEC 60079-2

Повышенная степень защиты

- IP66**
- IP67**
- IP68**
- CSA Enclosure Type 4X (NEMA 4X)**

Вентиляционные и водоотливные штуцеры (см. [KD184](#))

- LF** лабиринтный фильтр IP44
- DV** водоотливные и вентиляционные штуцеры IP66