



Защитные козырьки SD 22, SD 40, SD 50, SD 100, SD 150

Из армированного стекловолокном полиэфира горячего прессования

Цвет: RAL 7032 серого гравия, стойкий к УФ-излучению

Трудновоспламеняющийся и самозатухающий

Опция:

- GO антистатическое для предотвращения электростатического заряда согласно DIN EN IEC 60079-0.



1 Применение


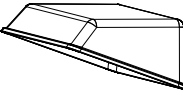

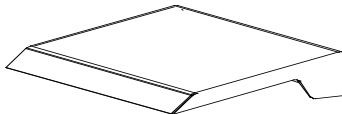
Простое укрытие для защитных кожухов, приборов и арматуры для защиты от:

- солнечного облучения (перегрев)
- загрязнения
- атмосферных воздействий
- механических повреждений

2 Особенности преимущества

- Свободный доступ к датчику, также сбоку
- Поставка различных монтажных вариантов, специально для защиты датчиков, например таких как прямой монтаж защитного козырька SD 22 на корпусе датчика или монтаж на трубной стойке или на стальной конструкции. (см. тех. данные: „Примеры применения и монтажные принадлежности“ [KD287](#))
- Теплоизолирующий материал: жар или солнечная радиация не передается дальше.
- SD 22: структурированная поверхность улучшает стойкость к УФ-излучению.
- Штабелируемые, возможна компактная транспортировка и компактное хранение благодаря наклонным боковым стенкам

3 Типы, размеры, крепление

	Тип	Ш x Г x В (мм)	Крепление
	SD 22	210 x 365 x 111	1x RS 21* или MB-SD
	SD 40	410 x 320x 170	1x RS 21* или MB-SD
	SD 50	570 x 570 x 175	2x RS 50*
	SD 100	630 x 570 x 175	2x RS 100*
	SD 150	690 x 570 x 175	2x RS 150*
	SD 150Q	990 x 570 x 175	2x RS 150 Q*

* Для монтажа на стену применяются 4 болта M10 (не входят в объем поставки)



Защитные козырьки SD 22, SD 40, SD 50, SD 100, SD 150

Примеры применения

1 Датчик под защитным козырьком SD 22



Датчик фирмы Rosemount 3051... или фирмы Endress+Hauser F12/T12 под козырьком SD 22, закреплённым непосредственно за корпус датчика.

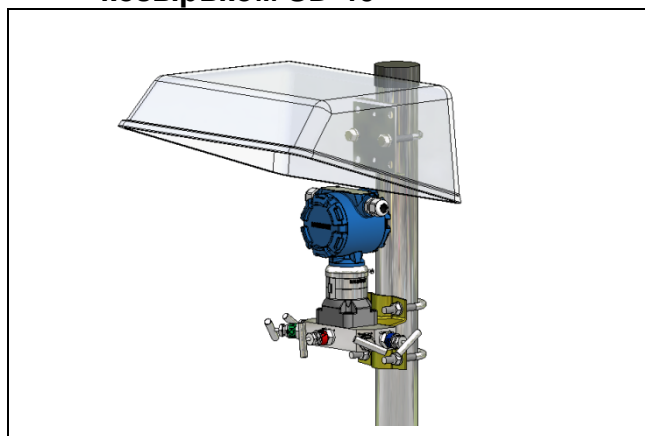
Для различных типов датчиков от именитых изготовителей имеются различные крепёжные уголки фирмы INTERTEC



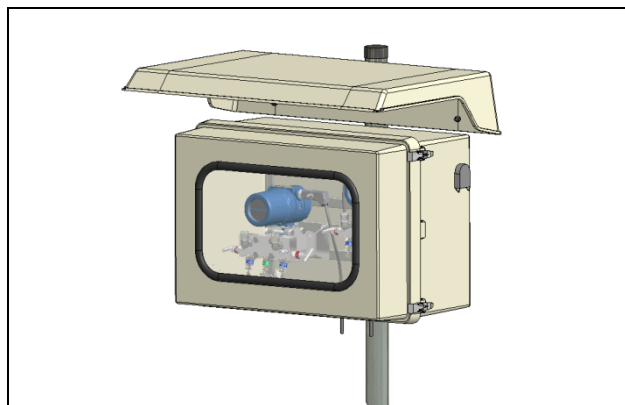
MES-C Box с вентильным блоком и датчиком 3051 S от фирмы Rosemount под защитным козырьком SD 22, закреплён посредством монтажной системы на 2" трубной стойке.

Чувствительные к атмосферным воздействиям приборы и арматура могут монтироваться при помощи крепёжного комплекта прямо под защитным козырьком.

2 Датчик под защитным козырьком SD 40



3 Защитный кожух под козырьком SD 150



Чувствительные электрические приборы или электронные модули монтируются в кожухи и, таким образом, защищены от воздействия солнечного света под защитными козырьками.

Защитный козырёк	Подходит для защитных кожухов
SD 50	MULTIBOX 25 и 48
SD 100	MULTIBOX 60, 70, 100, MULTIBOX 25 и 48 горизонтальный монтаж
SD 150	MULTIBOX 80, 150 и 170 MULTIBOX 60,70 и 100 горизонтальный монтаж
SD 150 Q	MULTIBOX 80, 150, 170 горизонтальный монтаж



SD... может монтироваться за трубной стойкой **или** SD... может монтироваться перед трубной стойкой

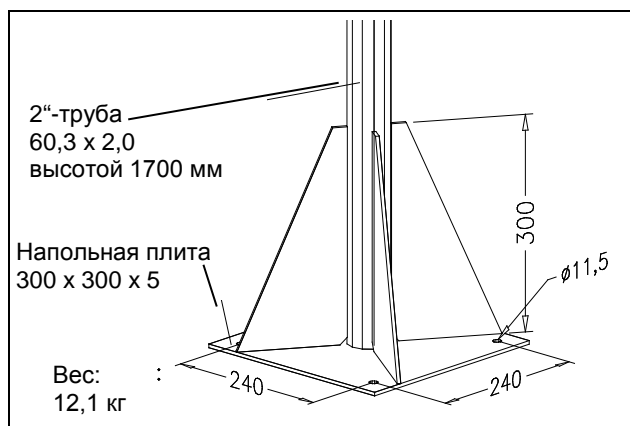
Преимущество здесь: возможно перемещение по высоте.



Защитные козырьки SD 22, SD 40, SD 50, SD 100, SD 150

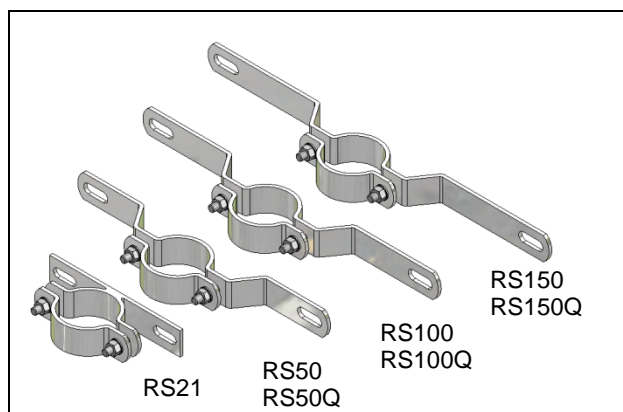
Монтажные принадлежности

1 Трубная стойка



ST17-2, высотой 1700 мм для крепления защитных козырьков

2 Хомуты для крепления на трубную стойку (RS)

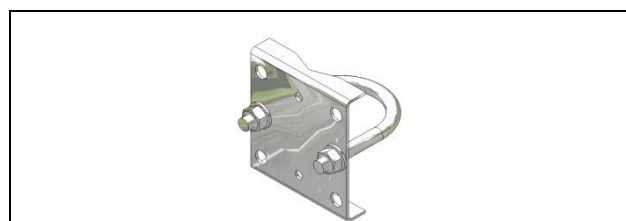


Для крепления защитных козырьков на 2" трубную стойку

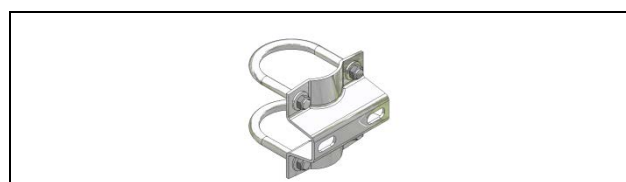
4 Крепёжная система



MB-SD 22/37/40 с U-образной скобой M8 для крепления SD22, SD40 или DIASHADE 37 на 2" трубной стойке



MB-SD с 2"-U-образной скобой для крепления защитных козырьков на 2" трубную стойку.



Крепёжный уголок (BBV) и две 2"-U-образные скобы (BB2") для крепления вентиляльных блоков на трубной стойке

Пример монтажа – SD 22

