



НОТ ВОХ – Защитный шкаф и нагревательные компоненты для высоких температур внутри помещения

1 Применение

На химических предприятиях и нефтеперерабатывающих заводах часто необходимо поддерживать высокую температуру определённых веществ находящихся в средах, чтобы предотвратить конденсацию или кристаллизацию.

Иначе проведение некоторых анализов или измерений, необходимых для управления процессом, становится невозможным.

2 Особые свойства и преимущества

- Конструкция типа сэндвич с весьма усиленной изоляцией из армированного стекловолокном полиэфира (GRP) с прослойкой из полиуретановой пены или с прослойкой из минеральной ваты
- Конструкция типа сэндвич может быть подобрана в соответствии с поставленными задачами, например:
 - ◆ Толщина изоляции
 - ◆ Температуростойкость
 - ◆ Антистатическое покрытие GO
 - ◆ Цвет (внутри/ снаружи)
 - ◆ Монтажные элементы для крепления устройств

3 Описание

Защитный шкаф НОТ ВОХ это особый вариант системы ARCTIC- VARIO в комбинации с компонентами обогрева.

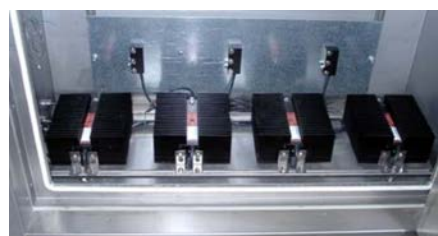
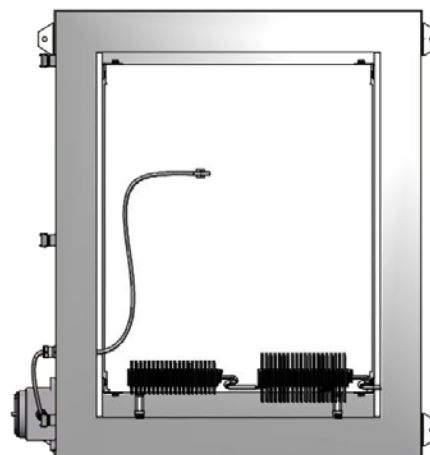
При исполнении особое значение придаётся тому, чтобы между внутренней и наружной оболочками шкафа не образовывались тепловые мостики. Этим обеспечивается то, что тепло остаётся в шкафу, а наружная оболочка (даже при 140°C в шкафу) остаётся прохладной.

Это особенно важно при использовании во взрывоопасной среде, так как достижение высоких температур от 60°C до 140°C возможно только посредством высоких технических и финансовых затрат.

4 Технические данные

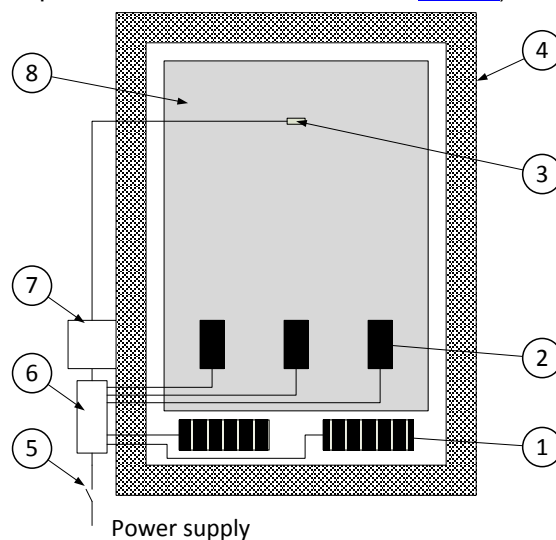
Смотри технические данные [SD025](#).

Степень защиты	IP65
Материал	GRP/PU/GRP
В качестве альтернативы	GRP/MW/GRP
Обогрев	Электрический или паровой
Толщина стены	Зависимо от ΔT
Другие исполнения	По запросу



5 Схема обогрева (пример)

(смотри также технические данные [SD015](#))



- 1 Конвективный нагреватель CP VARITHERM
- 2 Кондуктивный нагреватель SL BLOCKTHERM
- 3 Температурный датчик
- 4 Защитный шкаф
- 5 Выключатель
- 6 Клеммная коробка
- 7 Регулятор мощности VARIOTRACE
- 8 Монтажная плата